

PRAXISPORTRÄT

Lehrpraxis für Praxisassistentenz

Name/Adresse

Dr.med. Paul Bösch, Steighalde 8, 8200 Schaffhausen

Facharzttitel/Fähigkeitsausweis

Allgemeine innere Medizin/FA klassische Homöopathie

Praxisform/Praxisgrösse

Gemeinschaftspraxis mit Frau Dr. med. Brigitte Meier und Dr.med. Corrado Bertotto

Diagnostische Möglichkeiten/Infrastruktur

Wir bieten die gängigen Laboruntersuchungen und EKG. Röntgenaufträge geben wir an die Spitäler Schaffhausen.

Wir haben 2 Sprechzimmer, 2 Therapiezimmer, Wartezimmer/Empfang und Büro/Labor

Charakteristika der Praxis

Patientenspektrum, Stadt-Land, Schwerpunkte, Steckenpferde, spezielle Fähigkeiten/ Fertigkeiten

Wir arbeiten in der Stadt Schaffhausen (in Bahnhofnähe) als „klassische“ Haus-und Familienärzte und betreuen alle Altersgruppen von Kleinkindern bis zu SeniorInnen, bei Bedarf auch in den Altersheimen. Falls gewünscht machen wir auch Hausbesuche.

Behandlungsschwerpunkt ist die Komplementärmedizin (anthroposophische Medizin und Homöopathie) als Erweiterung des konventionellen Therapiespektrums. Aus der anthroposophischen Medizin bieten wir auch rhythmische Massage und Heileurythmie an. Ein weiterer Schwerpunkt ist die Misteltherapie von Karzinom PatientInnen, in der Regel in enger Zusammenarbeit mit den ortsansässigen Onkologen. Bedingung für die Praxisassistentenz ist das Interesse an Komplementärmedizin.

PRAXISPORTRÄT

Lehrpraxis für Praxisassistentenz

Name / Adresse

Gemeinschaftspraxis Kirchofplatz, Kirchofplatz 14, 8200 Schaffhausen
Dr. med. Barbara Bürgi Wegmann, Dr. med. Isabelle Müntener, Dr. med. Friederike Kramer

Facharzttitel / Fähigkeitsausweis

FMH Innere Medizin 2004
Praxislabor (KHM) (2009) [CH]
Röntgenaufnahmen im niedrigen und mittleren Dosisbereich (KHM) (2009) [CH]
Sonographie (SGUM) (2012) [CH], SGUM-Supervisorin

Praxisform / Praxisgrösse

Gemeinschaftspraxis, 3-4 ÄrztInnen

Diagnostische Möglichkeiten / Infrastruktur

Breites Praxislabor, EKG, digitales Röntgen, Lufu, Praxisapotheke, Ultraschall, Kleinchirurgie

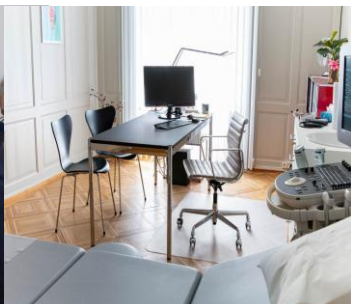
Charakteristika der Praxis

Patientenspektrum, Stadt-Land, Schwerpunkte, Steckenpferde, spezielle Fähigkeiten/ Fertigkeiten

Moderne, frisch umgebaute Gemeinschaftspraxis an zentraler Lage in der Schaffhauser Altstadt.
Breites Patientenspektrum. Schwerpunkt Innere Medizin, Grundversorgung.

Steckenpferd Ultraschall Abdomen und Schilddrüse.

Manuelle Medizin angeboten durch Praxispartnerinnen.



PRAXISPORTRÄT

Arztpraxis im Zentrum Thayngen als
Lehrpraxis für Praxisassistenten

Ärzte

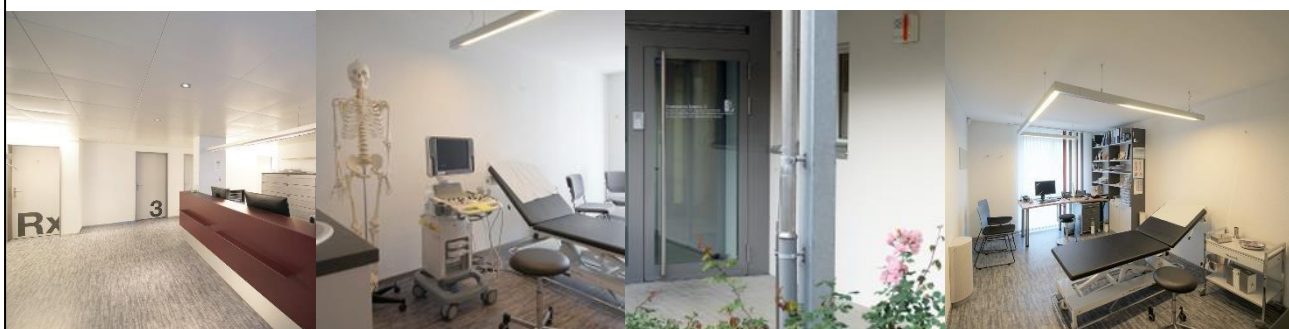
Dr. med. Alex Crivelli, Dr. med. Lorenz Margreth,
Frau Dr. med. Sabina Schmid, FMH Allgemeine Innere Medizin
Blumenstrasse 17, 8240 Thayngen
www.arztpraxis-thayngen.ch
Telefon +41 52 645 09 99
arztpraxisthayngen@hin.ch



Charakteristika der Praxis

In unserer modernen Arztpraxis bieten wir das gesamte Spektrum der Hausarztmedizin, inklusive Labor, digitalem Röntgen, kleiner Chirurgie sowie der Betreuung eines Alterswohnheims.

Unter der Supervision von Dr. Alex Crivelli besteht die Möglichkeit, die Hälfte der geforderten Untersuchungen für das Modul Ultraschall Abdomen bei uns zu absolvieren.



Wenn du Allgemeinmedizinerin oder Allgemeinmediziner werden möchtest, freuen wir uns auf deine Kontaktaufnahme. Gerne geben wir unser Wissen und unsere Begeisterung für die Allgemeinmedizin weiter.

Wir suchen eine motivierte, teamfähige Persönlichkeit.

Das Angebot richtet sich an Assistentärztinnen und -ärzte des Kantonsspitals Schaffhausen.



PRAXISPORTRÄT

Lehrpraxis für Praxisassistenten

Name/Adresse

Gemeinschaftspraxis Dürstlingweg
Dürstlingweg 2, 8203 Schaffhausen

Facharzttitle/Fähigkeitsausweis

Facharzt FMH für Innere Medizin
Praxislabor (KHM) (2011) [CH]
Röntgenaufnahmen im niedrigen und mittleren Dosisbereich (KHM) (2011) [CH]
Gastroskopie (SGG) (2011) [CH]

Praxisform/Praxisgrösse

Gemeinschaftspraxis mit zwei eigenständig tätigen Hausärzten (Internisten), Hr. Dr. Wagner zusätzlich Schwerpunkt Diabetologie, ein Psychiater in TZ, Ernährungsberatung in der Praxis in Zusammenarbeit mit Oviva
- zwei Standorte (Schaffhausen und Dörflingen)

Diagnostische Möglichkeiten/Infrastruktur

Tätigkeiten in einer Hausarztpraxis mit den Schwerpunkten Gastroenterologie, Diabetologie und Notfallmedizin, umfangreiches eigenes Labor
elektronische Messgeräte (v.a. Kardiologie-Messplatz mit Ergometrie, Langzeit-EKG, Langzeit-Blutdruckmessung und Lungenfunktion)
digitales Röntgengerät
Ultraschall

Charakteristika der Praxis

Patientenspektrum, Stadt-Land, Schwerpunkte, Steckpferde, spezielle Fähigkeiten/ Fertigkeiten

- Viele Patienten mit chronischen Erkrankungen in langjähriger Betreuung
- Schwerpunkt in Diabetologie und Gastroenterologie
- Herr Dr. Wagner arbeitet in TZ in der Endoskopie im Kantonsspital und ist zusätzlich Belegarzt in der Endoskopie für eigene Praxispatienten im Kantonsspital
- Betreuung von Patienten mit CED
- Ernährungsberatung in der Praxis
- Selbstdispensation mit eigener Hausapotheke

PRAXISPORTRÄT

Lehrpraxis für Praxisassistenten

Hausärzteezentrum Neunkirch AG
Bahnhofstrasse 5a
8213 Neunkirch

Dr. med. Brigitte Corti
Tel. 052 687 05 87
gl@hausaeerztezentrum-neunkirch.ch

Facharztstitel/Fähigkeitsausweis

FMH Allgemeine Innere Medizin

Fähigkeitsausweis Praxislabor (KHM), Fähigkeitsausweis Sonographie (SGUM), Fähigkeitsausweis Manuelle Medizin (SMM), Fähigkeitsausweis Röntgenaufnahmen im niedrigen und mittleren Dosisbereich (KHM)

Praxisform/Praxisgrösse

Das Hausärzteezentrum Neunkirch steht für die Grundversorgung auf einem hohen Qualitätsniveau und ist im Haus der Medizin Klettgau untergebracht. Das Team besteht aus 12 Ärztinnen und Ärzten, 2 MPK (praxisleitende Richtung), 1 MPK (klinische Richtung), 20 MPA, 4 lernenden MPA.

Diagnostische Möglichkeiten/Infrastruktur

Wir sind mit modernsten medizinischen und diagnostischen Geräten ausgerüstet, sodass zahlreiche Untersuchungen direkt in der Praxis durchgeführt werden können

- Labor mit Sofortanalyse
- Bildgebende Verfahren (digitales Röntgen, Ultraschall)
- Ruhe-EKG, Lungenfunktionstest (Spirometrie), 24-Stunden-Blutdruckmessung, Seh- und Hörtests

Ausserdem bieten wir das gesamte Spektrum im Bereich der Allgemeinmedizin an:

- Abklärung und Behandlung von Krankheiten und Unfällen
- Gute Vernetzung mit Spezialisten jeder Fachrichtung
- Vorsorgeuntersuchungen / Prävention
- Präoperative Untersuchungen
- Kleinchirurgie
- Infusionen
- Schulärztliche Untersuchungen
- Hausbesuche, auch in Zusammenarbeit mit Spitex
- Betreuung der umliegenden Alters- und Pflegeheime
- Desensibilisierung
- Strassenverkehrsamts-Untersuchungen (Gruppe 1 und 2)
- Abklärungen für Lebensversicherungen
- Vertrauensärztliche Untersuchungen
- Impf- und Reiseberatung, Tauchuntersuchung
- Direkte Medikamentenabgabe mit Medikamentenroboter

Charakteristika der Praxis

Wie es der Name „Hausärztezentrum“ verrät, beinhaltet unsere Haupttätigkeit die Hausarzt- und somit die Allgemeine-Innere Medizin. Die Betreuung aller Altersklassen bieten wir in einer hellen, modernen Praxis an, welche 2018 nach einem kompletten Umbau neu eröffnet wurde. Die moderne Infrastruktur ermöglicht zahlreiche Untersuchungen direkt in der Praxis. Mit dem Medikamentenroboter ist eine schnelle Medikamentenabgabe gewährleistet.

Das lebhaftes Hausärztezentrum befindet sich in Neunkirch, einem ländlichen Gebiet des Kantons Schaffhausen, nahe der deutschen Grenze. Die Praxis liegt direkt beim Bahnhof Neunkirch und ist mit den ÖV und per Auto gut erreichbar.



PRAXISPORTRÄT

Lehrpraxis für Praxisassistenten

Name/Adresse

Dr. Sergio Stocker, zur Stahlgiesserei 15a, 8200 Schaffhausen

Facharzttitle/Fähigkeitsausweis

Kinder- und Jugendmedizin

FA Hüftsonografie

SP Kindernotfallmedizin

Praxisform/Praxisgrösse

Gruppenpraxis mit Dr. Sergio Stocker, Dr. Barbara Külling (FA Hüftsonografie, SP Entwicklungspädiatrie, Lehrpraktikerin), Dr. Beatrice Senning (Allgemeinmedizin, Pädiatrie in Ausbildung)

4 MPAs (da von 2 Kinderpflegefachfrauen), immer 2 gleichzeitig

Diagnostische Möglichkeiten/Infrastruktur

Hüftsonografie, kleines Praxislabor

Offen Mo-Fr ganzer Tag

5 Untersuchungsräume, WZ

Charakteristika der Praxis

Patientenspektrum, Stadt-Land, Schwerpunkte, Steckenpferde, spezielle Fähigkeiten/ Fertigkeiten

Wir bieten das ganze Spektrum an Kinder- und Jugendmedizin (Entwicklungskontrollen, Impfungen, Beratungen bei Schlaf- und Regulationsstörungen, Einnässen, Notfälle inkl. Wundversorgungen mit Lachgas etc.

Wir betreuen Kinder und Jugendliche ab 0-18 Jahre.

Einzugsgebiet Stadt und Kanton Schaffhausen, auch grenznahe Gemeinden Kanton Zürich.

